



YOUR
place to be...



BE INSPIRED

**BILDUNGSANSTALT für
ELEMENTARPÄDAGOGIK**



Kreuzschwestern
BAfEP Linz

BAfEP

Bildungsanstalt für Elementarpädagogik

Wenn du

- ↘ gerne mit Kindern arbeitest ...
- ↘ Freude am kreativen Gestalten hast und musikalisch bist ...
- ↘ dich gerne in der Gemeinschaft engagierst ...
- ↘ auf dem Weg zu einer eigenständigen Persönlichkeit bist ...

**... dann findest du bei uns den perfekten
Ausbildungsplatz!**



YOUR
place to be...



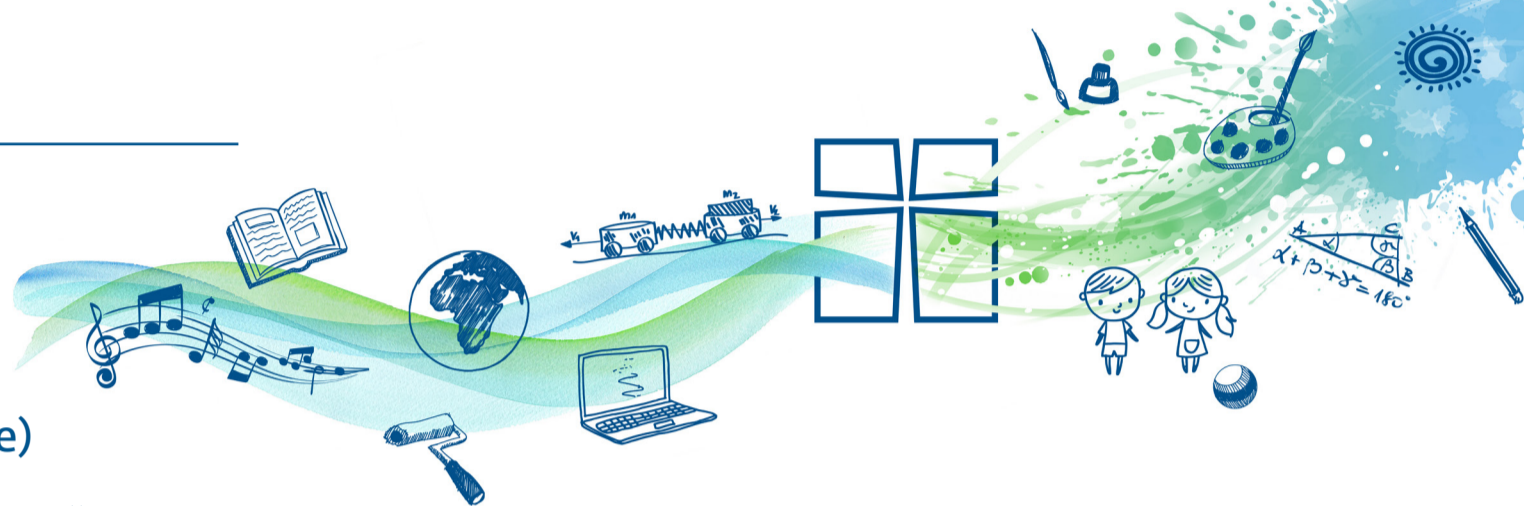
BE APPRECIATED



BE ACTIVE

BAfEP

- fünfjährig
- qualifizierte Berufsausbildung
- Matura (Hochschulreife)
- Orientierung und Unterstützung auf dem Weg zur persönlichen Reife
- gute Basis für viele Berufe und Studienrichtungen



- Anmeldung zur Eignungsprüfung jederzeit im Sekretariat möglich



BE CREATIVE

Der Bedarf an pädagogischem Personal in Krabbelstube, Kindergarten, Hort usw. ist hoch und der Arbeitsmarkt braucht auch in Zukunft Elementarpädagog:innen.

Unsere Ausbildung bietet die Chance auf einen sicheren und krisenfesten Arbeitsplatz, bei dem du dich entfalten kannst.

STUDENTENTAFEL

A. Pflichtgegenstände, Verbindliche Übungen	I.	II.	III.	IV.	V.	Summe
A.1 Pflichtgegenstände						
1. Religion	2	2	2	2	2	10
2. Sprachen und Kommunikation						27
2.1 Deutsch (einschließlich Sprecherziehung, Kinder- und Jugendliteratur)	4	3	3	3	2	15
2.2 Englisch	3	3	2	2	2	12
3. Allgemeinbildung						41
3.1 Geschichte und Sozialkunde; Politische Bildung	2	1	1	1	2	7
3.2 Geografie und Wirtschaftskunde	2	1	1	1	-	5
3.3 Angewandte Mathematik	2	2	2	2	2	10
3.4 Physik	-	2	1	-	-	3
3.5 Chemie	-	1	2	-	-	3
3.6 Biologie und Ökologie (einschließlich Physiologische Grundlagen, Gesundheit und Ernährung)	3	2	1	-	-	6
3.7 Angewandte Naturwissenschaften	-	-	-	3	-	3
3.8 SE Ernährung mit praktischen Übungen	2	-	-	-	-	2
3.8 Grundlagen der Informatik und Medien	-	2	-	-	-	2
4. Elementarpädagogik (0 bis 6 Jahre) – Theorie und Praxis						45
4.1 Pädagogik (einschließl. Psychologie, Philosophie)	1	2	2	3	3	11
4.2 Inklusive Pädagogik	-	-	-	1	1	2
4.3 Frühe sprachliche Bildung und Förderung	-	-	1	-	2	3
4.4 Didaktik	1	2	2	3	3	11
4.5 Praxis	2	2	5	4	4	17
4.6 Organisation, Management u. Recht, wissenschaftliches Arbeiten	-	-	1	1	1	3
5. Ausdruck, Gestaltung und Bewegung						45
5.1 Künstlerisch-kreativer Bereich						
5.1.1 Bildnerische Erziehung	2	2	2	1	2/0/0	9/7
5.1.2 Werkerziehung	1	1	1	1	0/2/0	6/4
5.1.3 Textiles Gestalten	1	1	1	1	0/0/2	6/4
5.2 Musikalischer Bereich						
5.2.1 Musikerziehung, Stimmbildung und Sprechtechnik	2	2	1	2	1	8
5.2.2 Instrumentalunterricht	2	1	1	1	-	5
5.2.3 Rhythmisch-musikalische Erziehung	-	2	1	-	-	3
5.3 Bewegungserziehung; Bewegung und Sport	3	2	2	2	2	11
Wochenstundenzahl Pflichtgegenstände	35	36	35	34	29	169
A.2 Verbindliche Übungen						
2.1 Kommunikationspraxis und Gruppendynamik	1	-	-	-	-	1
Gesamtwochenstundenzahl	36	36	35	34	29	170
Pflichtgegenstände der zusätzlichen Ausbildung zur Erzieherin/zum Erzieher an Horten (Zusatzausbildung Hortpädagogik)						
Pädagogik Hort	-	-	-	1	-	1
Didaktik der Horterziehung	-	-	1	1	2	4
Hortpraxis	-	-	1	2	2	5
Deutsch (Lernhilfe)	-	-	-	1	1	2
Englisch (Lernhilfe)	-	-	-	-	1	1
Mathematik (Lernhilfe)	-	-	-	-	1	1
Gesamtwochenstundenzahl	36	36	37	38	36	183
C Pflichtpraktikum	Zwei Wochen in den Ferien ab der 2. Klasse bis vor Beginn der 5. Klasse					
D Freigegegenstände und unverbindliche Übungen						
D.1 Schulautonome Freigegegenstände						
D.2 Schulautonome unverbindliche Übungen						
E Förderunterricht						



YOUR
place to be...



Kontakt:

Bildungsanstalt für Elementarpädagogik
Stockhofstraße 10, 4020 Linz (Sekretariat: 3. Stock)



[kslbafep](https://www.instagram.com/kslbafep)

Tel. 0732 / 66 48 71 DW 2326
E-Mail: bafep.kslinzsek@eduhi.at
www.kslinz.at/bafep